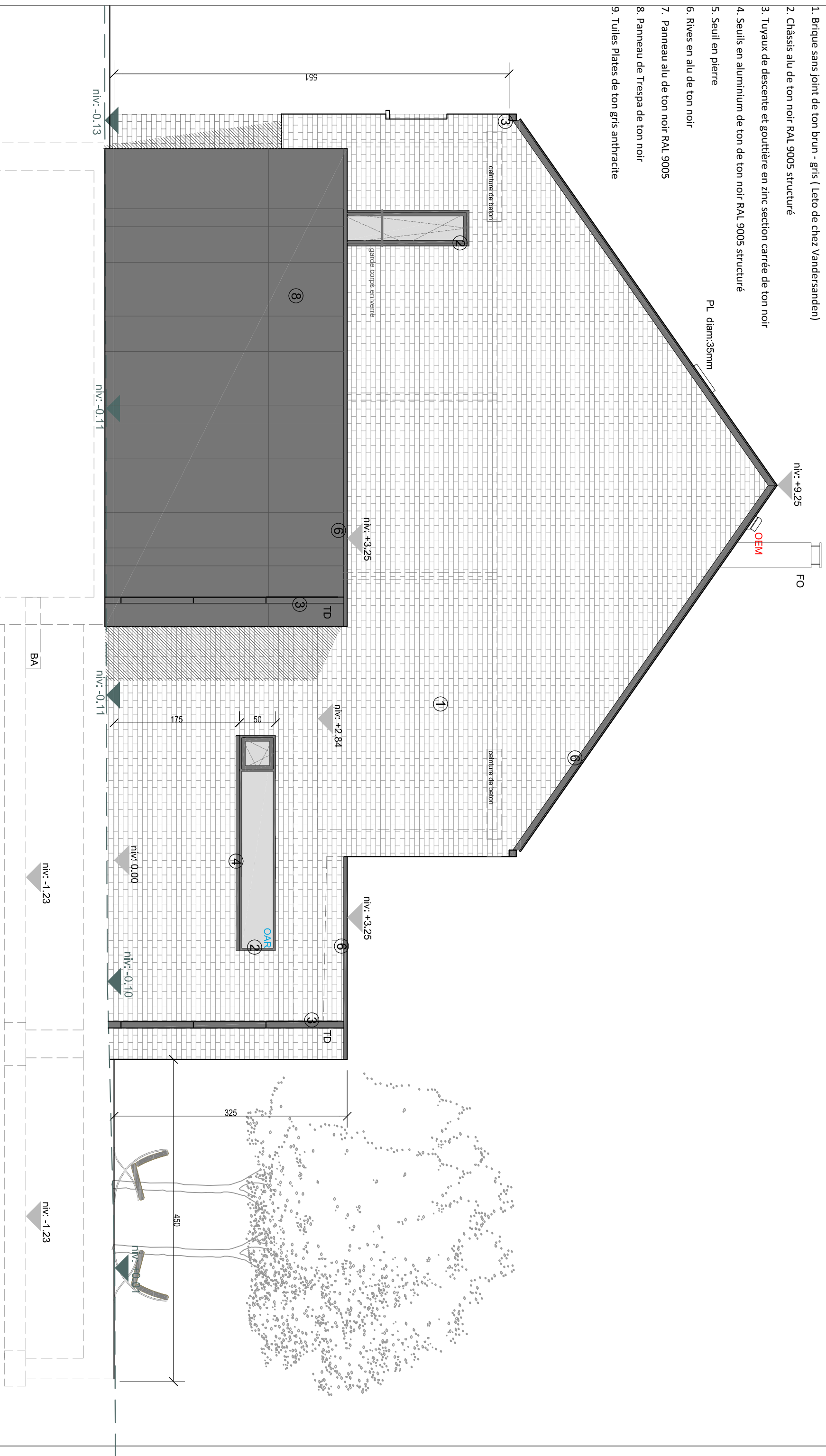


LISTE DES MATERIAUX

1. Brique sans joint de ton brun - gris ( Leto de chez Vandersanden)
2. Châssis alu de ton noir RAL 9005 structuré
3. Tuyaux de descente et gouttière en zinc section carrée de ton noir
4. Seuils en aluminium de ton de ton noir RAL 9005 structuré
5. Seuil en pierre
6. Rives en alu de ton noir
7. Panneau alu de ton noir RAL 9005
8. Panneau de Trespa de ton noir
9. Tuiles Plates de ton gris anthracite



niv: -2.63

BA

niv: -1.23

niv: -1.23

Chantal Mathonet architecte	faq. lat. droite	Plan permis
	Dossier: Russo - Damico Situation projetée Date: 09.11.2018	F 3/11 Echelle: 1/50