

PROVINCE DE LIEGE		COMMUNE DE AMAY	
<b>CONSTRUCTION D'UN IMMEUBLE DE 6 APPARTEMENTS</b>			
Chaussée de Tongres, 93 4540 AMAY Cadastré : 1er division - Section A n°727 e.			
Maitre de l'ouvrage	HUBERT Jean-Pierre Rue Marionsommet, 27 4357 Donceel	gsm e-mail	0498/93.70.11 info@valmax.be
Architecture	GENART Marc Rue d'Oha, 45 4520 WANZE	tél. fax gsm e-mail	085/23.43.76 085/23.43.76 0477/97.39.45 marcgenart@hotmail.com
Objet	PLAN D'EXECUTION Plan combles / Coupe AA	1/50	0913 022
Les plans restent la propriété de l'architecte. Les cotes sont à contrôler par l'entrepreneur G:\P\022 SCHOUMACKER AMAY\PE.dwg			date : 05.03.2019 <b>PE03 B</b>

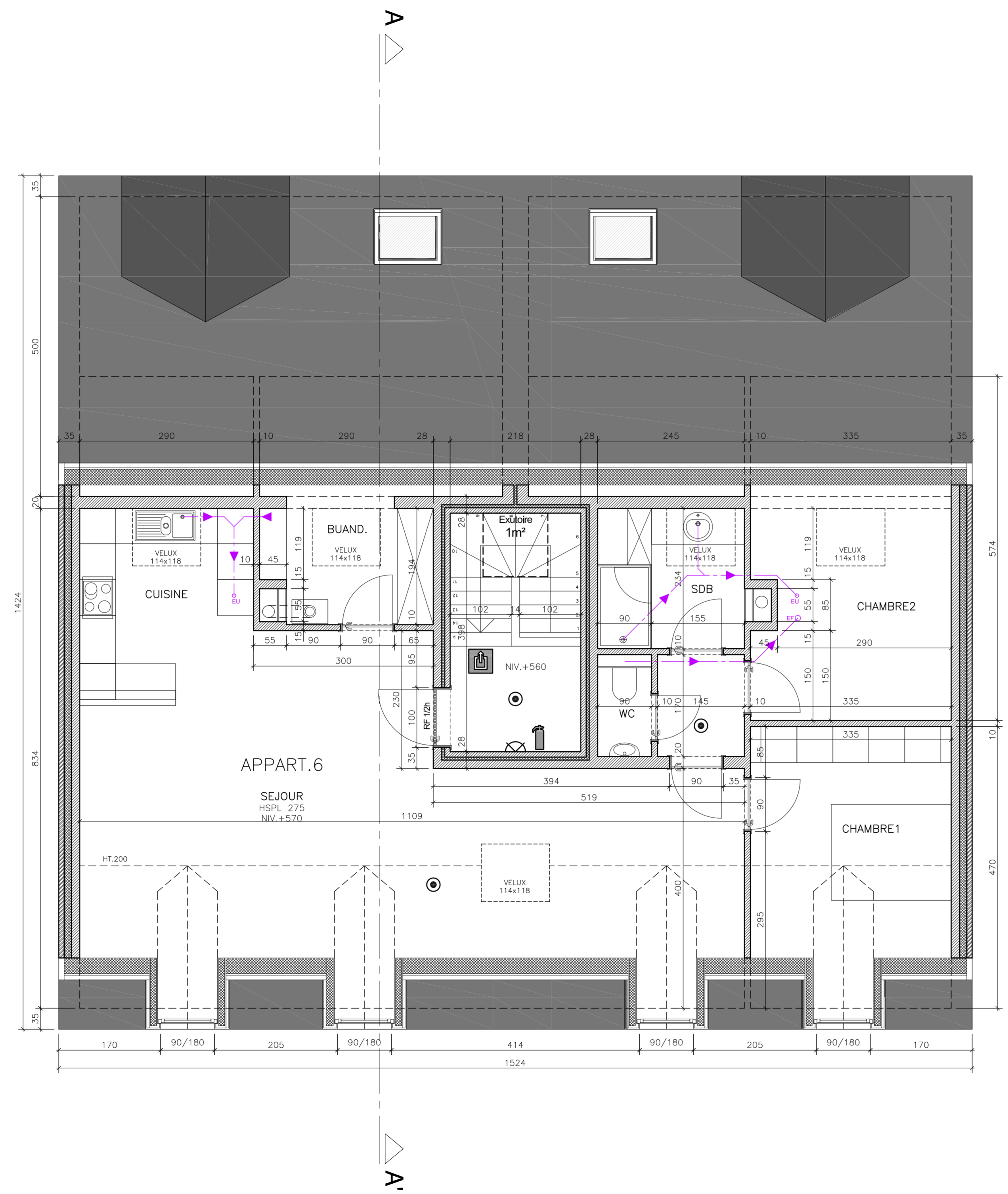
Modifications	Date	Indice
Mise à jour suivant remarques du 21.03.19	26.03.19	A
Egouttage / Parois douche	11.04.19	B

**LEGENDE DES MATERIAUX :**

	BLOC BETON		BRIQUE DE PAREMENT
	ISOLATION - BLOC ISOLANT		BANDEAU EN PIERRE BLEUE
	BETON		

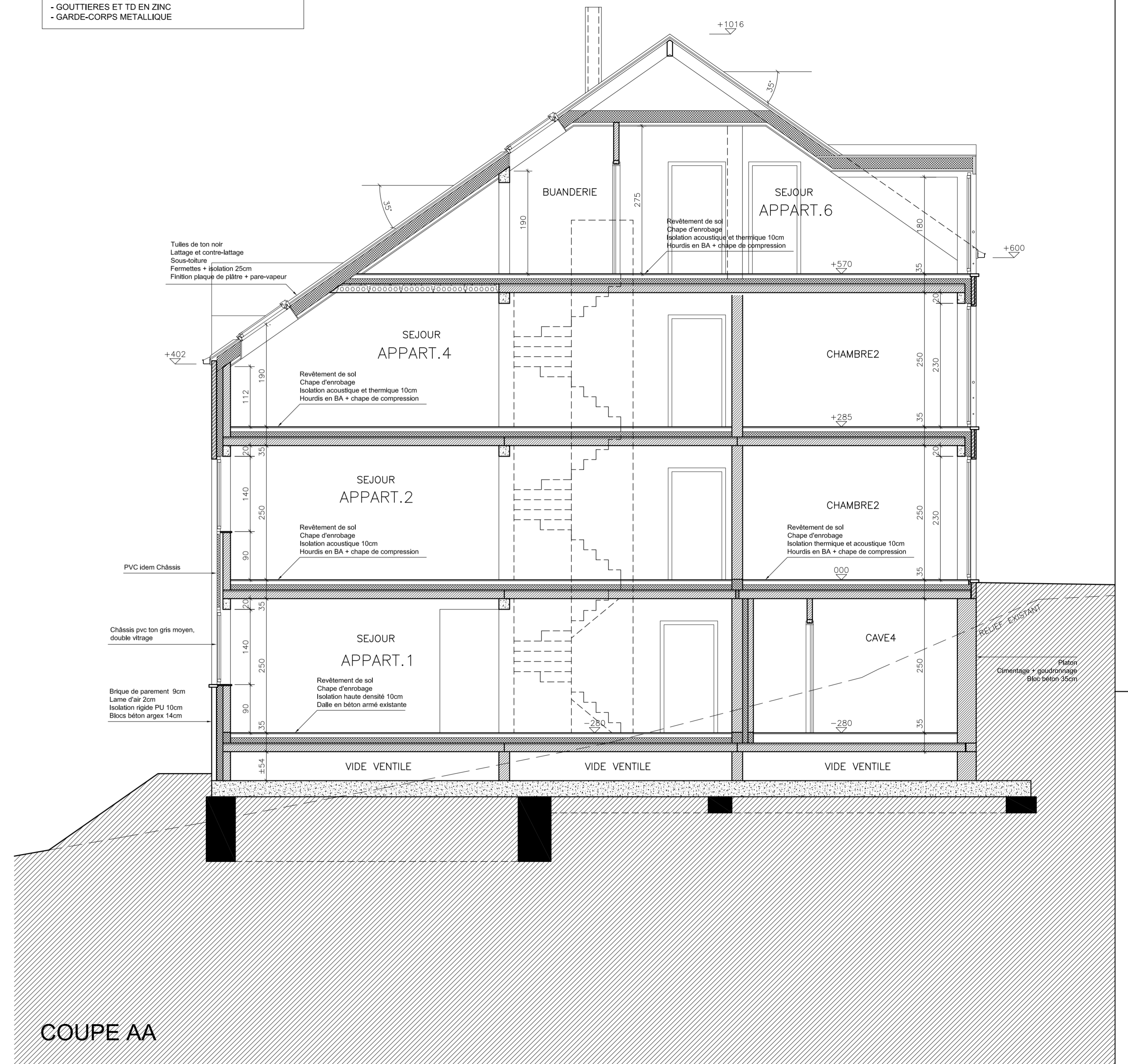
**LEGENDE INCENDIE**

	Sirène incendie		Commande pour exutoire de fumée
	Détecteur de fumée		Extincteur
	Eclairage de sécurité		Sortie de secours



**PLAN COMBLES**  
APPARTEMENT 6  
121m<sup>2</sup>

- MATERIAUX DE FACADE :**
- PAREMENT EN BRIQUES TON ROUGE-BRUN
  - BANDEAUX ET SEUILS EN PIERRE BLEUE
  - TOITURE TUILLES TON NOIR
  - LUCARNES ARDOISES TON NOIR
  - CHASSIS PVC GRIS MOYEN
  - GOUITIERES ET TD EN ZINC
  - GARDE-CORPS METALLIQUE



**COUPE AA**